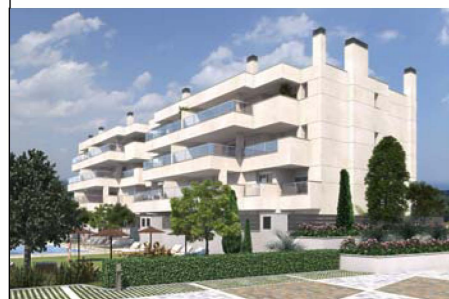


**BLOQUE 2 BAJO A**

**SUPERFICIES**

|                           |           |
|---------------------------|-----------|
| S. Útil interior vivienda | 123,04 m2 |
| S. Útil terrazas/jardín   | 72,61 m2  |
| S. construida vivienda    | 142,31 m2 |
| S. construida + PPZC      | 157,37 m2 |



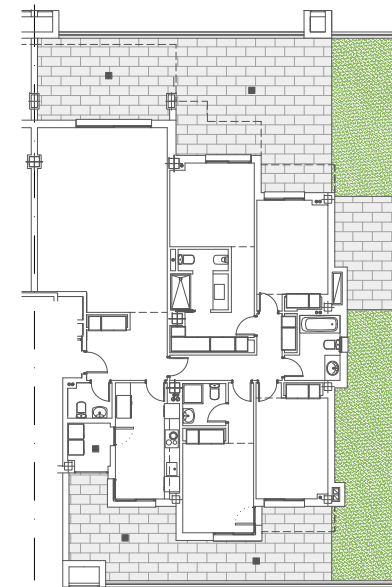
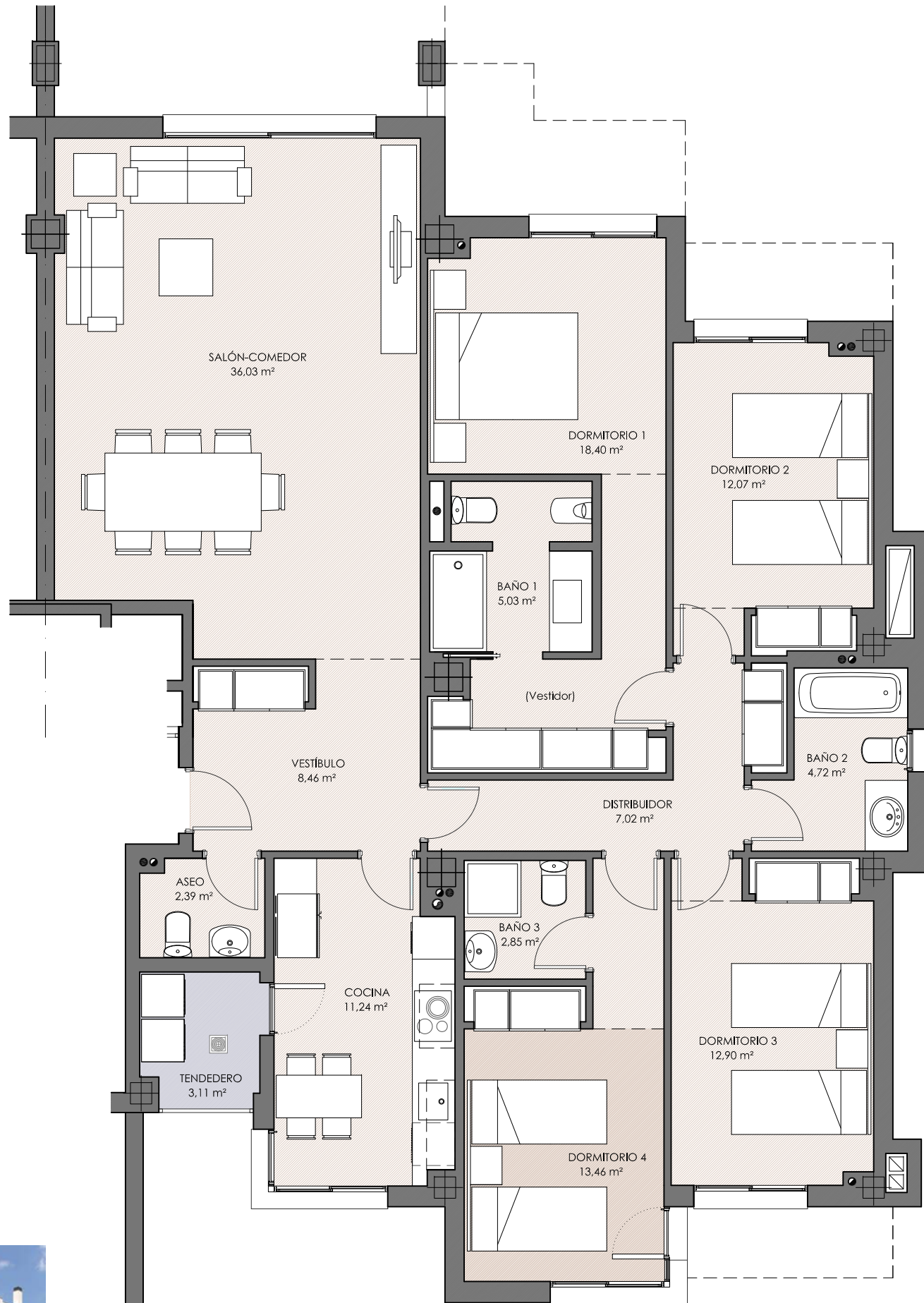
**Verona**  
Avenida del Valle 15  
28003 Madrid

**GILMAR**  
CONSULTING INMOBILIARIO

91 209 32 80  
[www.gilmar.es](http://www.gilmar.es)

**Mirador del Mayorazgo**  
C/ Junta de Castilla y León 12, "Los Fresnos"  
BOADILLA DEL MONTE MADRID

\* Plano no contractual, sujeto a posibles modificaciones del proyecto de ejecución por razones técnicas, jurídicas y/o comerciales. El mobiliario no está incluido en la oferta.



**BLOQUE 2 BAJO B**

**SUPERFICIES**

|                           |           |
|---------------------------|-----------|
| S. útil interior vivienda | 137,68 m2 |
| S. útil terrazas/jardín   | 132,08 m2 |
| S. construida vivienda    | 161,66 m2 |
| S. construida + PPZC      | 176,10 m2 |



**Verona**  
desde 1972  
 Avenida del Valle 15  
 28003 Madrid

**GILMAR**  
 CONSULTING INMOBILIARIO

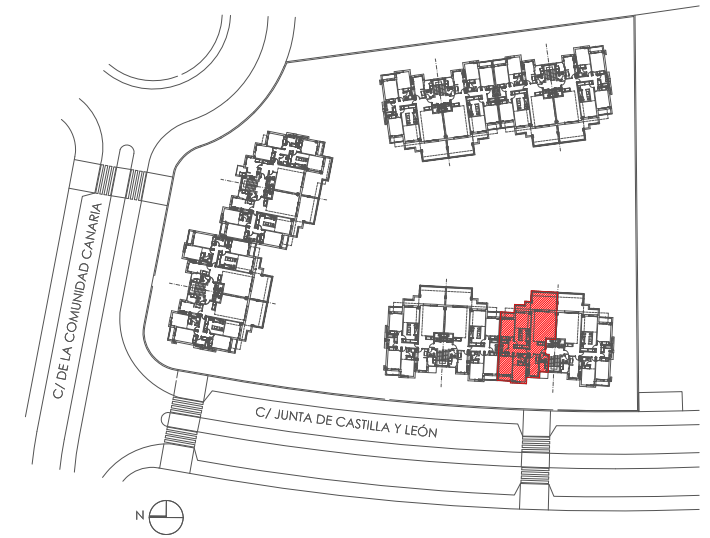
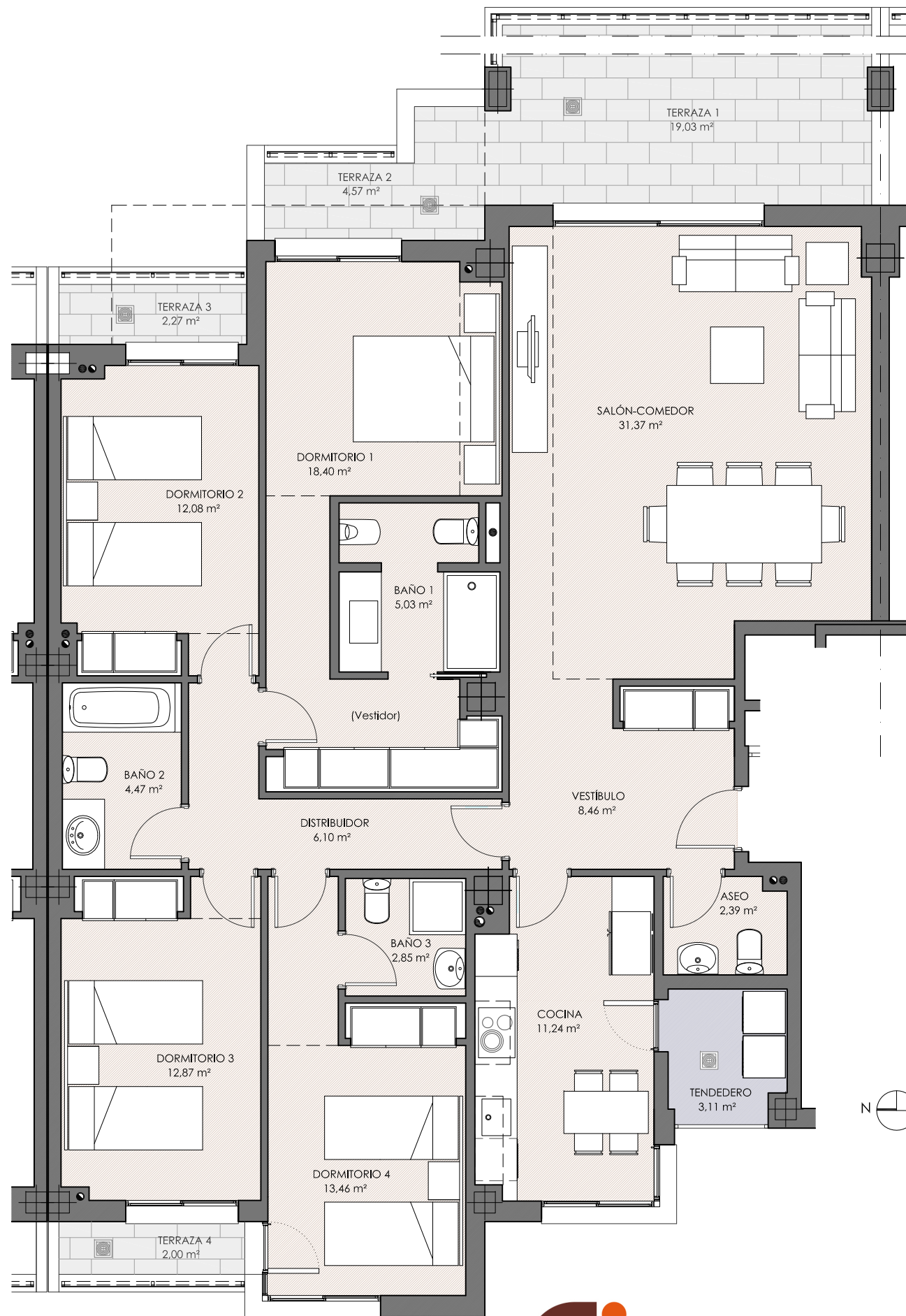
91 209 32 80  
[www.gilmar.es](http://www.gilmar.es)

**Mirador del Mayorazgo**

C/ Junta de Castilla y León 12, "Los Fresnos"  
 BOADILLA DEL MONTE MADRID



\* Plano no contractual, sujeto a posibles modificaciones del proyecto de ejecución por razones técnicas, jurídicas y/o comerciales. El mobiliario no está incluido en la oferta.



**BLOQUE 2 1º A**

**SUPERFICIES**

|                           |           |
|---------------------------|-----------|
| S. Útil interior vivienda | 131,83 m2 |
| S. Útil terrazas/jardín   | 27,87 m2  |
| S. construida vivienda    | 152,57 m2 |
| S. construida + PPZC      | 168,61 m2 |



**Verona**  
desde 1972  
 Avenida del Valle 15  
 28003 Madrid

**GILMAR**  
 CONSULTING INMOBILIARIO

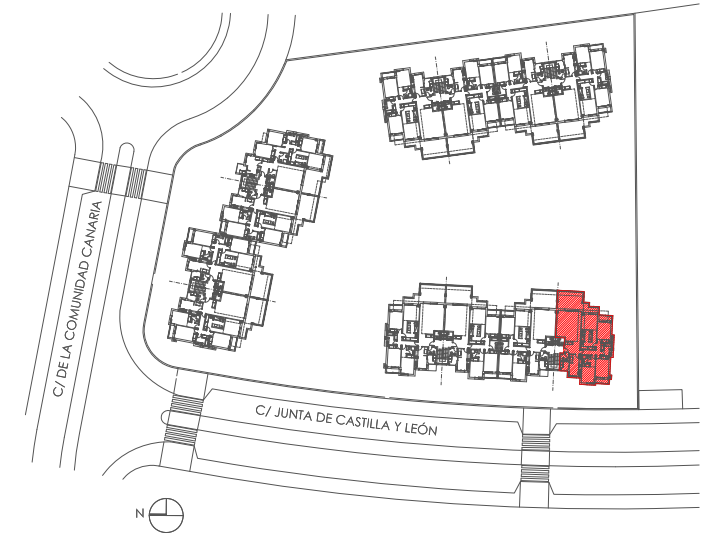
91 209 32 80  
[www.gilmar.es](http://www.gilmar.es)



**Mirador**  
 del Mayorazgo

C/ Junta de Castilla y León 12, "Los Fresnos"  
 BOADILLA DEL MONTE MADRID





**BLOQUE 2 1º B**

**SUPERFICIES**

|                           |           |
|---------------------------|-----------|
| S. útil interior vivienda | 133,21 m2 |
| S. útil terrazas/jardín   | 27,87 m2  |
| S. construida vivienda    | 156,61 m2 |
| S. construida + PPZC      | 170,38 m2 |



**Verona**  
desde 1972

Avenida del Valle 15  
28003 Madrid



91 209 32 80  
[www.gilmar.es](http://www.gilmar.es)

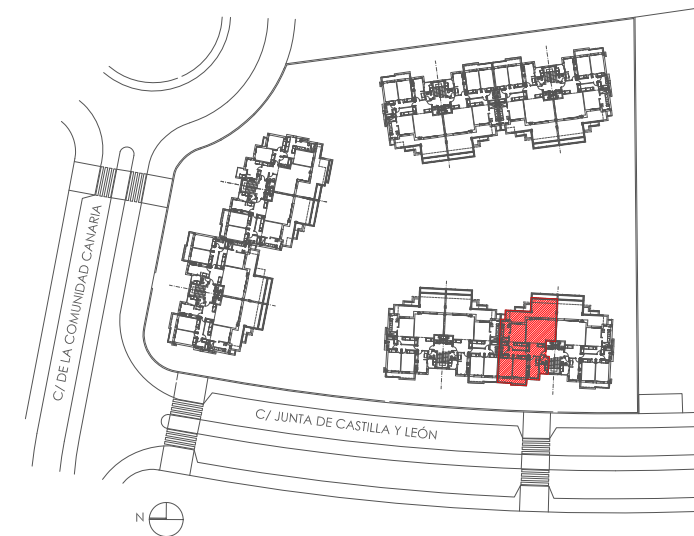
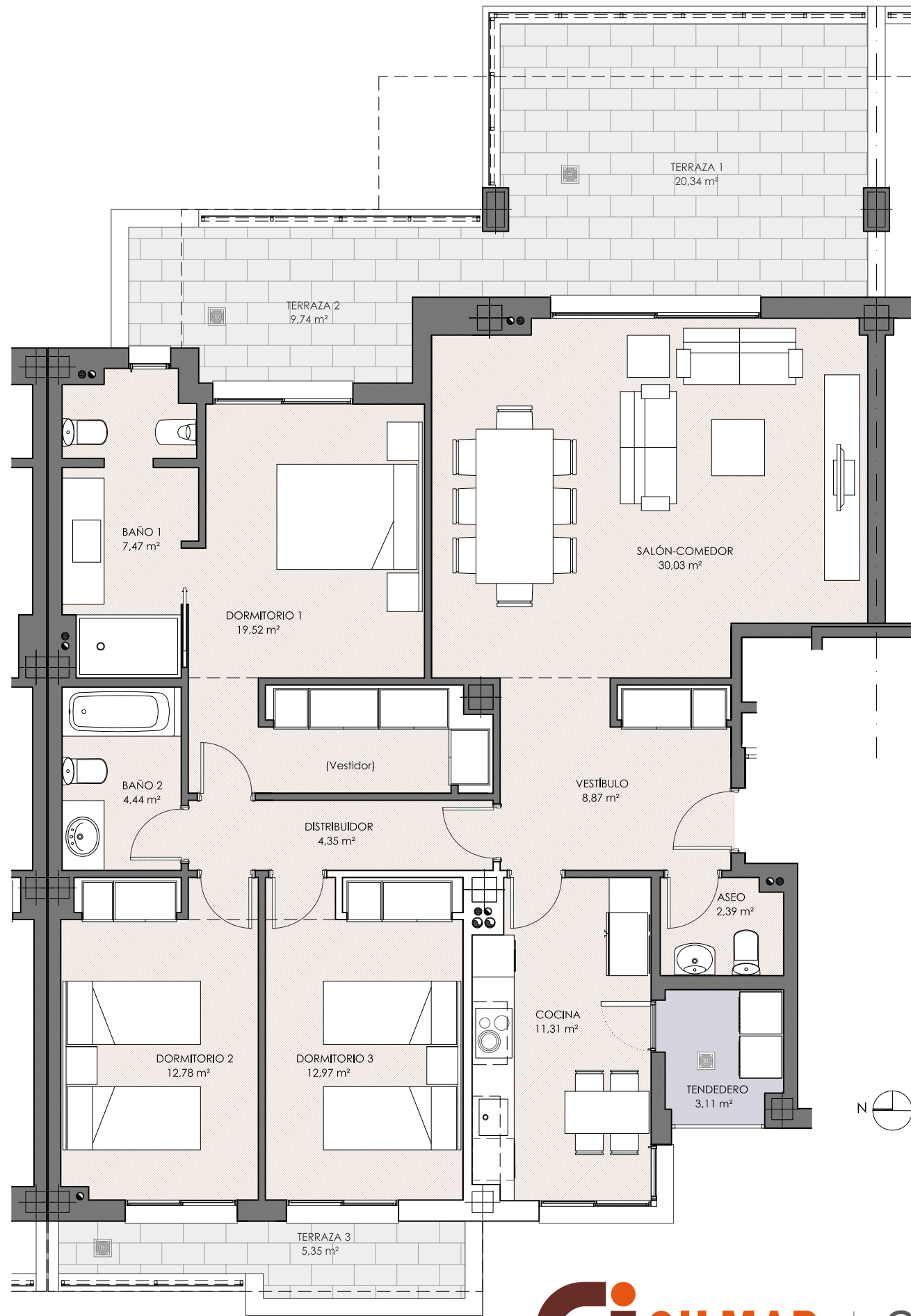


**Mirador**  
del Mayorazgo

C/ Junta de Castilla y León 12, "Los Fresnos"  
BOADILLA DEL MONTE MADRID



\* Plano no contractual, sujeto a posibles modificaciones del proyecto de ejecución por razones técnicas, jurídicas y/o comerciales. El mobiliario no está incluido en la oferta.



**BLOQUE 2 2º A**

**SUPERFICIES**

|                           |           |
|---------------------------|-----------|
| S. útil interior vivienda | 117,24 m2 |
| S. útil terrazas/jardín   | 35,43 m2  |
| S. construida vivienda    | 135,20 m2 |
| S. construida + PPZC      | 149,95 m2 |



**Verona**  
desde 1972  
 Avenida del Valle 15  
 28003 Madrid



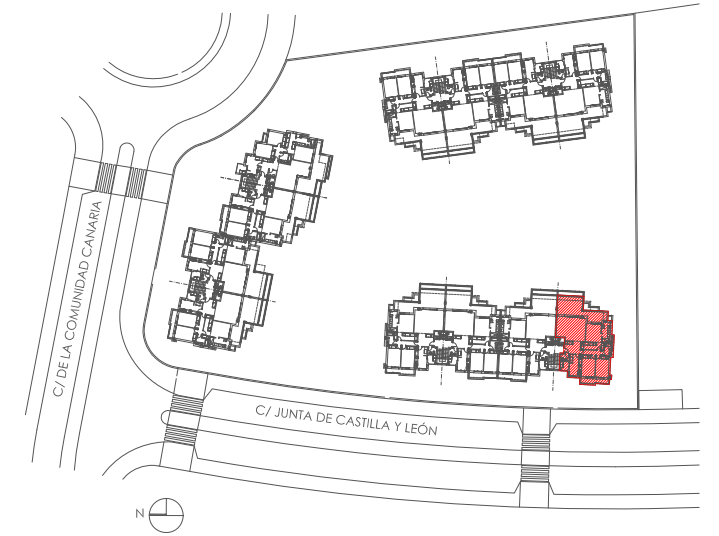
91 209 32 80  
[www.gilmar.es](http://www.gilmar.es)



C/ Junta de Castilla y León 12, "Los Fresnos"  
 BOADILLA DEL MONTE MADRID



\* Plano no contractual, sujeto a posibles modificaciones del proyecto de ejecución por razones técnicas, jurídicas y/o comerciales. El mobiliario no está incluido en la oferta.



**BLOQUE 2 2º B**

**SUPERFICIES**

|                           |           |
|---------------------------|-----------|
| S. útil interior vivienda | 118,53 m2 |
| S. útil terrazas/jardín   | 35,43 m2  |
| S. construida vivienda    | 139,23 m2 |
| S. construida + PPZC      | 151,60 m2 |



**Verona**  
desde 1972

Avenida del Valle 15  
28003 Madrid



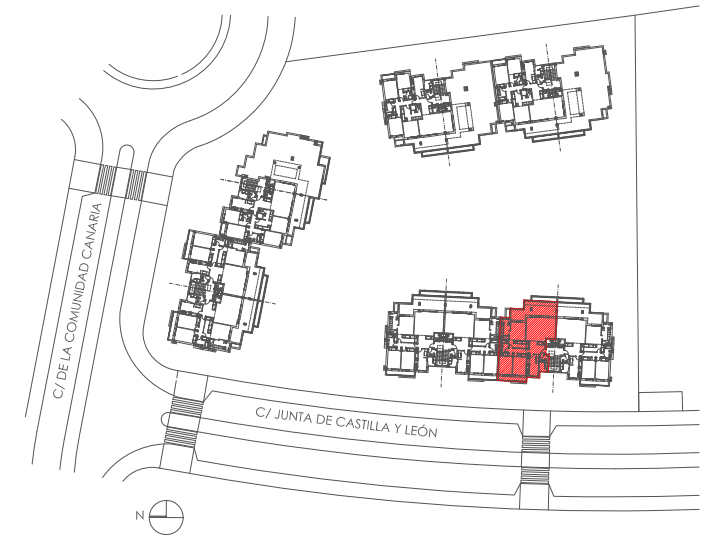
91 209 32 80  
[www.gilmar.es](http://www.gilmar.es)



C/ Junta de Castilla y León 12, "Los Fresnos"  
BOADILLA DEL MONTE MADRID



\* Plano no contractual, sujeto a posibles modificaciones del proyecto de ejecución por razones técnicas, jurídicas y/o comerciales. El mobiliario no está incluido en la oferta.



**BLOQUE 2 3º A**

**SUPERFICIES**

|                           |           |
|---------------------------|-----------|
| S. útil interior vivienda | 117,32 m2 |
| S. útil terrazas/jardín   | 30,14 m2  |
| S. construida vivienda    | 135,20 m2 |
| S. construida + PPZC      | 150,06 m2 |



**Verona**  
desde 1972

Avenida del Valle 15  
28003 Madrid

**GILMAR**  
CONSULTING INMOBILIARIO

91 209 32 80  
[www.gilmar.es](http://www.gilmar.es)

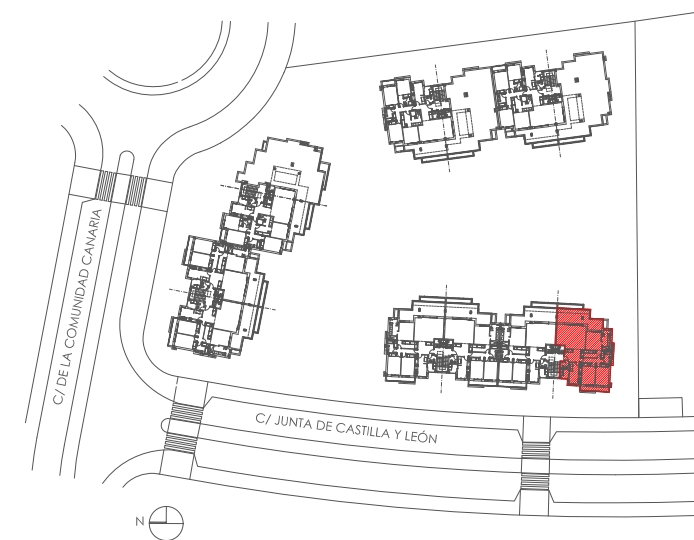


**Mirador**  
del Mayorazgo

C/ Junta de Castilla y León 12, "Los Fresnos"  
BOADILLA DEL MONTE MADRID



\* Plano no contractual, sujeto a posibles modificaciones del proyecto de ejecución por razones técnicas, jurídicas y/o comerciales. El mobiliario no está incluido en la oferta.



BLOQUE 2 3º B

**SUPERFICIES**

|                           |           |
|---------------------------|-----------|
| S. útil interior vivienda | 118,58 m2 |
| S. útil terrazas/jardín   | 30,14 m2  |
| S. construida vivienda    | 139,23 m2 |
| S. construida + PPZC      | 151,67 m2 |



**Verona**  
desde 1972  
 Avenida del Valle 15  
 28003 Madrid

**GILMAR**  
 CONSULTING INMOBILIARIO

91 209 32 80  
[www.gilmar.es](http://www.gilmar.es)

**Mirador del Mayorazgo**

C/ Junta de Castilla y León 12, "Los Fresnos"  
 BOADILLA DEL MONTE MADRID



\* Plano no contractual, sujeto a posibles modificaciones del proyecto de ejecución por razones técnicas, jurídicas y/o comerciales. El mobiliario no está incluido en la oferta.